

KIEK RUT (optimal für 4/möglich für 6 Personen)

Diese Ferienwohnung wird Ihnen mit allem, was sie zu bieten hat, gefallen, egal ob Sie allein, zu zweit oder als Familie anreisen möchten.

Sie liegt im Erd- und 1. und 2. Obergeschoss des Dree-Gevels-Huuses in Harlesiel direkt hinter dem Deich (Am Yachthafen 27) in der Sackgassenendlage und doch nicht weit von allen gewünschten Orten (Schwimmbad, Heimathafen, Yachthafen, Fährhafen, Zentrum, Fischrestaurant, Bäcker... uvam.) entfernt. Sie finden sowohl einen separaten Eingang als auch einen eigenen Stellplatz für Ihren Pkw vor.



Die Wohnung teilt sich mit den 80 Quadratmetern in vier Zimmer plus Eingangsbereich, großer offener Wohnküche, Bad mit zwei Duschen, zwei Waschbecken und WC auf.



Im Schlafzimmer mit 2 Boxspringbetten schauen Sie durch die großen Dachflächenfenster direkt in den Himmel.

Das Wohnzimmer ist mit zwei großen absolut gemütlichen Fernsehsesseln mit Fußteil und einer 2-er

Couch eingerichtet. Der große Fernseher läuft über den Fire-Stick, der den Zugang zum Internetfernsehen mit den bekannten Streamingportalen ermöglicht.



Der dritte große Raum komplett eingerichtete manchmal macht es ja kochen. Die Essecke mit Glastisch bietet Platz



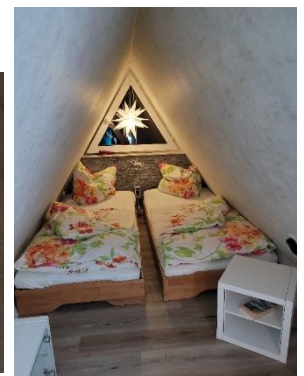
bietet unseren Gästen eine **offene Küche an**, denn auch Freude, selbst zu dem großen (ausziehbaren) für 6 Personen.

Hier finden Sie auch einen weiteren Ruhebereich mit 2 Cocktailsesseln, Tisch und einem weiteren Fernseher, der sowohl über die Sat-Schüssel als auch über den Fire-Stick läuft.



Das Kinderzimmer kann ein Kind oder Jugendlichen oder Erwachsenen beherbergen, kann aber mit der Nutzung des Schlafsofas mit Leichtigkeit in ein Zweibettzimmer gewandelt werden.

Und nun zu dem absoluten Highlight: Über die Easy-Step-Treppe erreichen Sie eine 20 qm große **Loft** mit zwei Betten, die aber



auch zu einem Bett gestapelt werden können und einen schönen Rückzugsbereich für eine oder zwei Personen bietet.



Das Badezimmer birgt auf kleinem absolut perfekt genutztem Raum zwei Duschen, die begebar sind (Regendusche und Handduschen), zwei Waschbecken und das WC.

Ein **Treppengitter**, das bei Bedarf eingehängt werden kann, schützt Ihr Kind vor dem Treppenabgang.



Viele Funktionen laufen in der Wohnung über die installierten **ALEXA**, vor allem die Heizung, das Licht im Schlafzimmer und im Wohnzimmer, die Musik, die Sender uvam. Nur Tee kochen kann sie leider nicht.

Die exzellente Lage der Wohnung spricht für gewünschte Entspannung und Ruhe.

Dabei sind es nur 350 m bis zum Strand und auch der eigene große Garten bietet einen großen **'Strandkasten'** mit einem Strandkorb und einem besonderen Strandfeeling.

Für die Jüngsten finden sich auch eine Schaukel (Nestschaukel, Brettschaukel, Kleinstschaukel...), ein Klettergerüst (Quadro) mit Rutsche und vor allem der Strandkasten.



Oder möchten Sie einen gemütlichen Abend am **Gartenkamin** planen, der als Feuerstelle oder als Grill genutzt werden kann?

Die zwei Terrassen Stühlen, Tischen oder Strandkorb und

der Grillplatz laden zum Entspannen und Verweilen ein. Die Markise schützt Sie vor der Sonne. Schauen Sie in der eigenen Büchersammlung nach, ob ein spannendes Buch dabei ist oder spielen Sie Phase 10 oder Rummikub oder oder oder (alles da).



mit Liegestühlen,



In diesem Jahr wurde das Haus mit der **Infrarot-Sauna** komplett renoviert, so dass Sie mit der neuen Kabine (für 2 Personen) ein entsprechendes Ambiente finden (auch im Sommer).

Wir setzen auf **erneuerbare Energien** über eine PV-Anlage, die auch die versorgt.



und erzeugen einen Teil des Stromes **WALL- BOX** für das eventuelle E-Auto

Viele Fenster sind mit Fliegengittern ausgestattet, damit die lästigen

Quälgeister Sie nicht quälen.

Eine **Waschmaschine** und ein **Trockner** (in der abschließbaren Garage) helfen aus, falls die Wäsche einmal nicht reicht. Übrigens sind **Bettwäsche und Handtücher inclusive**. Alle Betten werden bei Ihrer Ankunft bezogen sein.

In der Garage können auch Ihre Fahrräder eingestellt werden. Da unser Angebot familienfreundlich ist, finden Sie hier auch einen Bollerwagen, zwei Laufräder für die Kleinen, einen Roller für die Großen einen Buggy, viele Schaukelmöglichkeiten

KIEK RUT - schau in die Weite und fühle dich wohl.